



## PRIURE LA CHAUME

ÉDITO

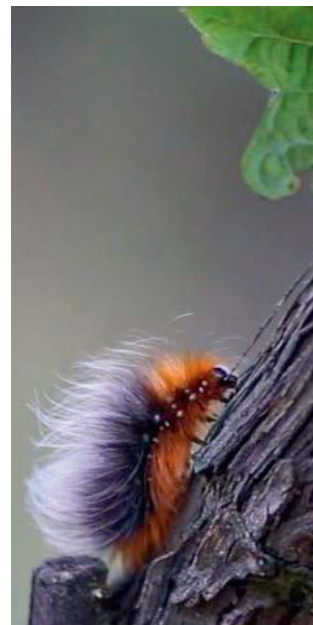
### Retrouver et emprunter le chemin de l'équilibre

Plus personne aujourd'hui n'ignore que l'homme, en un siècle et demi, en enclenchant des dynamiques exponentielles sur tous les fronts : émission de Gaz à Effet de Serre, usage des énergies fossiles, consommation d'eau, dégradation des sols, déforestation, destruction des ressources halieutiques, érosion de la biodiversité, dispersion de produits toxiques, a durablement transformé le système terrestre jusqu'à ce que la communauté scientifique s'accorde sur la définition d'une nouvelle ère géologique, l'anthropocène : une rupture des équilibres naturels.

Pourtant cultiver la terre, cultiver la vigne est un puits de sciences qui nous enseigne quotidiennement que l'homme reste le fruit d'une nature résiliente et toujours dominatrice au final. Le paysan qui ne fait qu'emprunter sa terre aux générations futures ne peut entrevoir un avenir sans concevoir une culture de l'équilibre. Respecter et entretenir l'écosystème, prélever sur une même surface ce qu'il est en mesure de restituer sans artifices de synthèse, recourir à la polyculture-élevage, respecter les biorhythmes sont autant de pratiques agricoles vertueuses qui ramènent le paysan ou le vigneron à l'état d'artisan du bien nourrir et du bien abreuver.

Un *Bel Canto* à la tessiture d'espérance, inspirateur pour l'humanité et qui mérite respect et valeur.

Joyeuses fêtes à tous.



## LA CHAUME : LES ARTS PAR NATURE, édition 5

### Bel Canto, le chant de la nature : Oiseaux de terroir - Chants de paradis

#### Priure La Chaume & LPO : un refuge concerté pour les oiseaux



L'inventaire avifaunistique du PRIURE LA CHAUME a été réalisé par la LPO Vendée au cours du printemps 2019. 28 espèces d'oiseaux ont été répertoriées, dont 16 se reproduisent dans le vignoble, espèces protégées pour la plupart, tant leur déclin s'est accéléré

ces dernières années (-26,4 % en 10 ans à l'échelle des Pays de la Loire - Dulac, 2014).

Classée vulnérable dans la liste UICN 2016, la Linotte mélodieuse y a trouvé refuge, tout comme le Verdier d'Europe, le Chardonneret élégant, la Tourterelle des bois...

Espèce typique des zones agricoles et notamment des vignobles, plusieurs groupes de linottes ont été observés au printemps sur le terroir du PRIURE LA CHAUME lors de la migration et des individus chanteurs ont été repérés en période de nidification. Une bonne nouvelle pour l'espèce dont les populations n'ont cessé de régresser dans la région (plus de 68 % en 12 ans !), conséquence d'une agriculture dégradée.

Les résultats positifs posés par l'inventaire de la LPO nous encouragent à poursuivre un développement agricole concerté et respectueux des Hommes et des espèces, nous laissant espérer d'autres lendemains qui chantent...

#### Allain Bougrain-Dubourg, Président de la Ligue pour la Protection des Oiseaux Grand parrain de l'édition



On ne présente plus Allain Bougrain-Dubourg : journaliste, réalisateur, chroniqueur, directeur de collections, écrivain, conseiller,... il cumule les titres et les décorations.

Qui s'intéresse au vivant, à la nature, aux animaux et aux Hommes, à l'humanité en somme !, aura croisé sa route, ses engagements et ses ambitions pour un monde plus juste, dans le temps long.

Nous sommes heureux et honorés de son parrainage qui encourage nos humbles tentatives de reliance entre Nature et Culture, dans un espace repensé entre Villes et Campagnes et nous fait croire qu'une nouvelle voie se dessine, concrète, réelle, affranchie des peurs et des replis sur soi et qu'elle contribuera à la transformation des territoires et à l'émergence d'une nouvelle culture de l'écologie : un nouvel imaginaire, pour repenser nos liens à la biosphère et à l'écosystème terrestre dans son entier.

Une nouvelle Arche en somme, pour rappeler le conte\* écrit par Allain Bougrain-Dubourg et raconté par Philippe Noiret et 15 comédiens, dans laquelle nous avons embarqué à nos corps défendants et au sein de laquelle il nous faut reconstruire, en harmonie.

\* Les animaux de l'Arche, conte d'Allain Bougrain-Dubourg, musique par André Serre-Milan, raconté par Philippe Noiret, Frémeaux & Associés, 2001.

## LA CHAUME : LES ARTS PAR NATURE, édition 5

« Je me sers d'animaux pour instruire les hommes ». Sur les pas de La Fontaine, nous irons nous aussi célébrer cette 5<sup>e</sup> édition du festival d'hiver autour des oiseaux. Des oiseaux pour mieux nous parler des hommes, masques jumeaux, réunis à la ville comme à la campagne. Le premier ne descend-il pas du second et le second n'est-il pas le messager du premier ?

Oiseaux de bons ou de mauvais augures, les volatiles peuplent nos vies et nos imaginaires. Nous partageons avec eux notre terre et nos rêves, dans le sillon des fabulistes et des moralistes dont les pamphlets et affabulations sont d'autant plus vrais et cinglants qu'ils observent nos travers existants. Ni tout à fait hommes, ni tout à fait bêtes, les hommes, comme les animaux des fables, vivent à l'avant comme des hommes tout en se conduisant au revers comme des bêtes. Faire parler l'animal en nous, oiseaux prophètes, et éveiller le poète, voilà le jeu de miroir en eaux évanescentes dans lequel entend vous plonger cette édition n°5 des Arts par nature.

Il est intéressant de s'interroger sur ce que les oiseaux et leurs chants nous disent de nous-mêmes, de notre rapport à la terre. Que nous disent-ils de la santé et de la richesse de notre environnement, de la diversité de nos écosystèmes ? Que nous disent-ils, au-delà, de nos sociétés humaines, de ses modes de représentation, de notre rapport aux arts et au sacré ?

Nous avons diligenté, au Prieure La Chaume, un tout premier inventaire\* des oiseaux, nicheurs ou de passage, sur le terroir. 28 espèces ont été identifiées, entre plaine et marais : un cortège d'oiseaux en déclin qui depuis dix ans y a trouvé refuge. Ils nous enseignent, à les observer, sur la nature du terroir et à les écouter, sur sa couleur musicale. Une symphonie pour un terroir, en perpétuel mouvement, dans le temps de la nature, scandé par la ronde des saisons et l'alternance du jour et de la nuit. Les temps doux augmentent la fréquence des chants, tandis qu'ils sont plus intenses avant et après la pluie....

Entre plaine et marais, le terroir du Prieure La Chaume fait entendre une symphonie merveilleuse d'oiseaux protégés où s'entremêlent les trilles en vol ascensionnel de l'Alouette des champs, les variations suraiguës du Busard cendré, les roulades de la Linotte mélodieuse qui veille sur les ceps de vigne. Elles font écho aux sons rêches et graves du Tarier pâtre, gardien des prairies, aux notes claires et flûtées de la Grive musicienne et du Rossignol philomèle, musiciens virtuoses, nargués par les aiguës mélancoliques du Bruant jaune qui, ayant inspiré Beethoven, tente de leur faire admettre qu'ils ne sont pas les seuls chefs à bord ! Le Martin-pêcheur d'Europe, lui, nous rappelle que la mer ondoyait, il y a quelques siècles, au pied du terroir.

Sur le terroir ouvert du Prieure La Chaume, les sons s'évaporent, chants d'amour ou chants d'aurore à la virtuosité sans égale. Aucun écho ne répond à leurs voix et elles meurent en ondulation qui se perdent à l'infini.

Cette beauté nous engage et nous lie, en éternelle harmonie.

Sylvie Saint-Cyr, directrice artistique du festival Les Arts par nature

*\*Inventaire avifaunistique réalisé au printemps 2019 par les équipes de la LPO Vendée.*

## INAUGURATION LES 13, 14 et 15 DÉCEMBRE EN SOIRÉES ET MATINÉE

### PROGRAMME

**En soirées**, les vendredi 13 et samedi 14 décembre  
19H00 | Accueil et dégustation apéritive des vins de La Chaume  
19H30 | Conférence de Hugues des Touches  
20H15 | Conférence musicale d'Alice Julien-Laferrière et Matthieu Bertaud  
21H00 | Cocktail d'înatoire par le chef Fabrice Riefolo et dégustation des vins de La Chaume

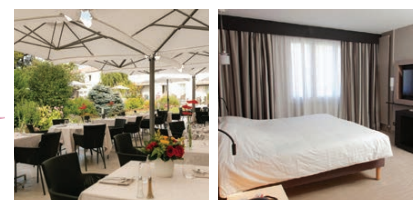
**En matinée**, le dimanche 15 décembre  
11H00 | Accueil et dégustation des vins de La Chaume  
11H30 | Conférence de Hugues des Touches  
12H15 | Conférence musicale d'Alice Julien-Laferrière et Matthieu Bertaud  
13H00 | Cocktail déjeunatoire par le chef Fabrice Riefolo et dégustation des vins de La Chaume

### HÔTEL LE RABELAIS partenaire du festival

**Vous souhaitez rester dormir sur place et profiter d'un week-end en Sud Vendée ?**

Les équipes de notre partenaire L'Hôtel Le Rabelais à Fontenay-le-Comte sont à votre disposition pour organiser votre séjour et votre hébergement **à tarif préférentiel**.

Contact : [accueil@le-rabelais.com](mailto:accueil@le-rabelais.com)  
Tél. : 02 51 69 86 20



### Hugues des Touches

Naturaliste et ornithologue, ancien conservateur de la réserve naturelle nationale « Michel Brosselin » de Saint-Denis-du-Payré, gérée par la Ligue pour la Protection des Oiseaux.

Passionné d'ornithologie depuis son adolescence, Hugues des Touches a été, jusqu'en février 2019, conservateur de la réserve naturelle nationale « Michel Brosselin » de Saint-Denis-du-Payré. Durant 34 ans, il s'est fortement impliqué dans de nombreuses commissions environnementales, à caractère techniques et scientifiques. Ardent défenseur de la biodiversité, à l'échelle du Marais poitevin, il a contribué à y conforter la place des espaces protégés et la protection des espèces, par les voies réglementaires ou contractuelles. Aimant partager sa passion, il a donné de nombreuses conférences sur ce patrimoine menacé. Il vient de décider de passer à «l'exercice pratique» en s'installant avec son épouse sur une ferme bio, en bovin viande, avec vente directe, sur les grandes prairies naturelles humides du Marais poitevin (Ferme de Dixmerie - TRIAIZE).

### Alice Julien-Laferrière

Violoniste, directrice artistique de l'ensemble Artifices

Diplômée en théâtre, lettres modernes, piano et violon (violon baroque au CNSMD de Lyon), spécialisée dans les répertoires du XVII<sup>e</sup> et XVIII<sup>e</sup> siècles, Alice crée l'ensemble Artifices en 2012 pour réunir, dans son travail artistique, l'ensemble de ses disciplines de prédilection. Lieu d'expérimentations pluridisciplinaires (cirque, théâtre d'ombres, campanologie, écologie, ornithologie, ...), l'ensemble s'est notamment spécialisé dans l'imitation, emblématique de la pensée baroque, friande du trompe-l'œil et de l'illusion. Les oiseaux chanteurs sont donc au cœur de son travail de recherche artistique. Parallèlement, Alice Julien-Laferrière est régulièrement invitée à jouer dans divers ensembles, en France comme à l'étranger, et participe régulièrement aux concerts des ensembles Correspondances, Surprises et Concert Brisé, avec lesquels elle a enregistré de nombreux disques.

[www.ensemble-artifices.fr](http://www.ensemble-artifices.fr)

## MODALITÉS DE RÉSERVATION

Inauguration accessible selon une participation de 25 euros par personne (incluant les deux conférences, la dégustation des vins, le cocktail dînatoire ou déjeuner)

Pré-réservation par mail avant le 1<sup>er</sup> décembre : [contact@la-chaume.net](mailto:contact@la-chaume.net), dans la limite des places disponibles. Nous vous confirmerons vos inscriptions par mail à réception de votre règlement. Règlement par chèque à envoyer au PRIEURE LA CHAUME - 35, chemin de la Chaume - 85770 Vix. Règlement par CB VAD - Téléphone 06 08 51 70 44

## PRIEURE LA CHAUME INVESTIT SUR L'AVENIR

Fort du succès public des éditions d'hiver de son festival (la 5<sup>e</sup> cette année) et des témoignages reçus sur la qualité des vins en France et à l'étranger, PRIEURE LA CHAUME a décidé d'investir pour créer, en plein cœur du vignoble, à l'été 2020, un théâtre de verdure et une orangerie. Ces infrastructures serviront le développement de parcours œnotouristiques artistiques et culturels qui feront écho, entre Nature et Culture, à l'unicité des vins du PRIEURE LA CHAUME, à son terroir, à sa biodiversité et à son territoire. Visites du vignoble, expositions, concerts, ateliers de dégustations, ... autant d'activités sensibles et pluridisciplinaires, pour ouvrir les voies et valoriser, en dialogues, les patrimoines naturels et culturels locaux.

Cette infrastructure nouvelle, dans un cadre réceptif d'exception, le Théâtre (400 places) et l'Orangerie (150 en dîner assis) serviront parallèlement d'écran à l'organisation d'événements privés, pour particuliers et entreprises.

Vous souhaitez vous associer au projet ?

Mécènes ou investisseurs, faites-vous connaître.

Nous lancerons prochainement une campagne de financement participatif.

**Contact : [contact@la-chaume.net](mailto:contact@la-chaume.net) / 06 61 89 44 08**



## Sortie imminente !



Alice Julien-Laferrière présente

### Le Violon et l'Oiseau

Conte musical pour enfants de 4 à 8 ans

*Vente et dédicaces au PRIEURE LA CHAUME*

*Les 13, 14 et 15 décembre pendant les soirées du festival Les Arts par nature*

Une fable poétique et musicale pour les enfants en faveur du respect de la nature. Le parcours initiatique d'un oiseau domestique dont le langage, culturel, s'oppose à celui, naturel, de ses semblables qui vivent en liberté.

Une quête identitaire, une réflexion sur le naturel et l'artificiel, l'inné et l'acquis par les éditions Seuléttoile.

**Musiciens :** Alice Julien-Laferrière : violon, serinette, Matthieu Bertaud : flûtes, oisocarinas, appeaux, Mathilde Vialle : violes de gambe, Thibaut Roussel : théorbe

**Conteurs :** Émeline Bayart avec la participation d'Alice et Matthieu

**Écriture :** Armelle Bossière / **Illustrations :** Victoria Morel

Prieure La Chaume est heureux de s'associer à la lecture musicale proposée par Alice Julien-Laferrière et Matthieu Bertaud à l'occasion de la sortie de leur livre-disque Le Violon et l'Oiseau.

Librairie des Halles - Samedi 14 décembre à 11h - 1, bis rue de l'Hôtel de Ville - 79000 Niort - Tél. 05 49 04 05 03



## Quelques brèves de marché :

**USA** | Oct. 2019 | En pleine « trumperie » et malgré les nouvelles taxations appliquées sur les vins français, LA CHAUME vient de trouver un nouvel importateur sur la Floride, PRIVATE CASK IMPORTS et signe ainsi son 15<sup>e</sup> pays importateur.

**FRANCE** | Mars 2019 | **Quotidien Le Monde** : spécial vins élaborés par cinq sommeliers français : notre cuvée LA CHAUME « Rigoletto 2015 » est distinguée par le restaurant étoilé « Le Grand Monarque » à Chartres.

## 2019, UN MILLÉSIME EN TROMPE-L'OEIL

Au sortir de son été caniculaire, 2019 nous laissait à penser que le profil de millésime de référence le plus proche pourrait bien être 2003 avec sa récolte exceptionnellement riche et précoce. C'était sans compter sur les lois de la physiologie végétale et l'adaptation permanente de la vigne à une climatologie d'exception.

À l'aune de ces récentes années et une nouvelle fois, le printemps précoce entraîna un démarrage rapide de la végétation et comme souvent exposa les jeunes pousses au gel de printemps. Ce fut malheureusement le cas pour le vignoble de LA CHAUME qui eut à subir un gel sévère dans la nuit du 3 au 4 avril. Des dégâts importants furent à déplorer sur les cépages les plus précoces ; chardonnay et pinot noir et, dans une moindre mesure, pour le merlot. Le climat très frais et pluvieux qui prit le relais de ce gel fut peu propice à une reprise vigoureuse de la végétation. Une situation défavorable qui décala à la deuxième semaine de juin une floraison lente et hétérogène. Ce sont ces effets cumulés de gel et de froidures printanières qui créèrent un retard végétatif qui ne sera que très partiellement compensé par l'été

caniculaire qui s'ensuit. Encore une fois, la règle des 100 jours toujours nécessaire entre la date de floraison et la date de récolte sera de très proche respectée. Aveuglés par la chaleur écrasante de l'été, nos esprits en avaient oublié les règles bio-rythmiques inhérentes à la vigne.

La sécheresse persistante en fin d'été et le blocage temporaire de maturité qu'elle entraîna finirent de retarder d'autant la date de récolte.

Finalement celle-ci débutera le 13 septembre avec les chardonnay et se prolongera jusqu'au 10 octobre, sous la pluie, avec la cueillette des merlot sur le coteau sud.

Au final, nous retiendrons de ce millésime une récolte satisfaisante en volume, proche de la moyenne décennale, et une qualité de jus au potentiel excellent mais qui aura nécessité un suivi scrupuleux et beaucoup de tris rigoureux sur la fin de récolte. Il aura une puissance des jus inférieure à celle de 2018 mais un équilibre parfait avec des acidités étonnamment bien conservées.



PRIEURE LA CHAUME - 85770 VIX - FRANCE

Tél. / Fax : (33) 02 51 00 49 38 - Email : contact@la-chaume.net - www.prieure-la-chaume.com